



k 31.12.2009 (v celých eurách)

Číselné údaje sa zarovnávajú vpravo, ostatné údaje sa píšú zľava. Nevyplnené riadky sa ponechávajú prázdne.

Údaje sa vyplňajú paličkovým písmom (podľa tohto vzoru), písacím strojom alebo tlačiarňou, a to čiernou alebo tmavomodrou farbou.

Á Ä B Ć D É F G H Í J K L M N O P Q R Š T Ú V X Ý Ž 0 1 2 3 4 5 6 7 8 9

Daňové identifikačné číslo 2022591263	Účtovná zavierka X riadna	Účtovná zavierka X zostavená	Mesiac Rok od 01 2009
IČO 44067011	mimoriadna	X schválená	do 12 2009
SK NACE . .		(vyznačí sa x)	Bezprostredne predchádzajúce obdobie od 01 2008
			do 12 2008

Obchodné meno (názov) účtovnej jednotky

GEX-byty, spol. s r.o.

Sídlo účtovnej jednotky

Ulica GEOLOGICKA' Číslo 21

PSČ Obec

82106 BRATISLAVA

Číslo telefónu

Číslo faxu

02 145520826 0 1

E-mailová adresa

Zostavená dňa:

09.03.2010

Podpisový záznam osoby zodpovednej za vedenie účtovníctva:

ČERNOHORSKA
Černohorská

Podpisový záznam osoby zodpovednej za zostavenie účtovnej zavierky:

Černohorská

Podpisový záznam člena štatutárneho orgánu účtovnej jednotky alebo fyzickej osoby, ktorá je účtovnou jednotkou:

Černohorská

Schválená dňa:

09.03.2010

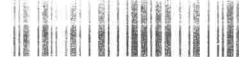
Záznamy daňového úradu

Miesto pre evidenčné číslo

Odtlačok prezentačnej pečiatky daňového úradu



Označenie a	STRANA AKTÍV b	Číslo riadku c	Bežné účtovné obdobie		Bezprostredne predchádzajúce účtovné obdobie
			1	2	
			Brutto - časť 1	Netto	Netto
			Korekcia - časť 2		
	SPOLU MAJETOK r. 002 + r. 031 + r. 061	001	12030976	12030976	5490727
A.	Neobežný majetok r. 003 + r. 012 + r. 022	002	5660694	5660694	5184070
A.I.	Dlhodobý nehmotný majetok súčet (r. 004 až 011)	003			
A.I.1.	Zriaďovacie náklady (011) - /071, 091A/	004			
2.	Aktivované náklady na vývoj (012) - /072, 091A/	005			
3.	Softvér (013) - /073, 091A/	006			
4.	Oceniteľné práva (014) - /074, 091A/	007			
5.	Goodwill (015) - /075, 091A/	008			
6.	Ostatný dlhodobý nehmotný majetok (019, 01X) - /079, 07X, 091A/	009			
7.	Obstarávaný dlhodobý nehmotný majetok (041) - 093	010			
8.	Poskytnuté preddavky na dlhodobý nehmotný majetok (051) - 095A	011			
A.II.	Dlhodobý hmotný majetok súčet (r. 013 až 021)	012	5089770	5089770	4619892
A.II.1.	Pozemky (031) - 092A	013	1018655	1018655	1470341
2.	Stavby (021) - /081, 092A/	014			



Ozna- čenie a	STRANA AKTÍV b	Číslo riadku c	Bežné účtovné obdobie		Bezprostredne predchádzajúce účtovné obdobie
			1	2	
			Brutto - časť 1	Netto	3
			Korekcia - časť 2		
3.	Samostatné hnuiteľné veci a súbory hnuiteľných vecí (022) - /082, 092A/	015			
4.	Pestovateľské celky trvalých porastov (025) - /085, 092A/	016			
5.	Základné stádo a ťažné zvieratá (026) - /086, 092A/	017			
6.	Ostatný dlhodobý hmotný majetok (029, 02X, 032) - /089, 08X, 092A/	018			
7.	Obstarávaný dlhodobý hmotný majetok (042) - 094	019	4071115	4071115	3149551
8.	Poskytnuté preddavky na dlhodobý hmotný majetok (052) - 095A	020			
9.	Opravná položka k nadobudnutému majetku (+/- 097) +/- 098	021			
A.III.	Dlhodobý finančný majetok súčet (r. 023 až 030)	022	570924	570924	564178
A.III.1.	Podielové cenné papiere a podiely v dcérskej účtovnej jednotke (061) - 096A	023			
2.	Podielové cenné papiere a podiely v spoločnosti s podstatným vplyvom (062) - 096A	024			
3.	Ostatné dlhodobé cenné papiere a podiely (063, 065) - 096A	025			
4.	Pôžičky účtovnej jednotke v konsolidovanom celku (066A) - 096A	026	602440	602440	602440
5.	Ostatný dlhodobý finančný majetok (067A, 069, 06XA) - 096A	027	-31516	-31516	-38262
6.	Pôžičky s dobou splatnosti najviac jeden rok (066A, 067A, 06XA) - 096A	028			



Označenie a	STRANA AKTÍV b	Číslo riadku c	Bežné účtovné obdobie		Bezprostredne predchádzajúce účtovné obdobie
			1	2	
			Brutto - časť 1	Netto	Netto
			Korekcia - časť 2		
7.	Obstarávaný dlhodobý finančný majetok (043) - 096A	029			
8.	Poskytnuté preddavky na dlhodobý finančný majetok (053) - 095A	030			
B.	Obežný majetok r. 032 + r. 040 + r. 047 + r. 055	031	6365517	6365517	
					306657
B.I.	Zásoby súčet (r. 033 až 039)	032	2310940	2310940	
B.I.1.	Materiál (112, 119, 11X) - /191, 19X/	033			
2.	Nedokončená výroba a polotovary vlastnej výroby (121, 122, 12X) - /192, 193, 19X/	034	2310940	2310940	
3.	Zákazková výroba s predpokladanou dobou ukončenia dlhšou ako jeden rok 12X - 192A	035			
4.	Výrobky (123) - 194	036			
5.	Zvieratá (124) - 195	037			
6.	Tovar (132, 13X, 139) - /196, 19X/	038			
7.	Poskytnuté preddavky na zásoby (314A) - 391A	039			
B.II.	Dlhodobé pohľadávky súčet (r. 041 až 046)	040			
B.II.1.	Pohľadávky z obchodného styku (311A, 312A, 313A, 314A, 315A, 31XA) - 391A	041			
2.	Pohľadávky voči dcérskej účtovnej jednotke a materskej účtovnej jednotke (351A) - 391A	042			

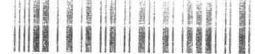


Označenie a	STRANA AKTÍV b	Číslo riadku c	Bežné účtovné obdobie		Bezprostredne predchádzajúce účtovné obdobie	
			1	2		3
			Korekcia - časť 2			
3.	Ostatné pohľadávky v rámci konsolidovaného celku (351A) - 391A	043				
4.	Pohľadávky voči spoločníkom, členom a združeniu (354A, 355A, 358A, 35XA) - 391A	044				
5.	Iné pohľadávky (335A, 33XA, 371A, 373A, 374A, 375A, 376A, 378A) - 391A	045				
6.	Odložená daňová pohľadávka (481A)	046				
B.III.	Krátkodobé pohľadávky súčet (r. 048 až 054)	047	1 434 72	1 434 72	1 296 70	
B.III.1.	Pohľadávky z obchodného styku (311A, 312A, 313A, 314A, 315A, 31XA) - 391A	048	1 660	1 660	2 928	
2.	Pohľadávky voči dcérskej účtovnej jednotke a materskej účtovnej jednotke (351A) - 391A	049				
3.	Ostatné pohľadávky v rámci konsolidovaného celku (351A) - 391A	050				
4.	Pohľadávky voči spoločníkom, členom a združeniu (354A, 355A, 358A, 35XA, 398A) - 391A	051				
5.	Sociálne poistenie (336) - 391A	052				
6.	Daňové pohľadávky a dotácie (341, 342, 343, 345, 346, 347) - 391A	053	1 418 12	1 418 12	1 267 42	
7.	Iné pohľadávky (335A, 33XA, 371A, 373A, 374A, 375A, 376A, 378A) - 391A	054				
B.IV.	Finančné účty súčet (r. 056 až r. 060)	055	3 911 105	3 911 105	1 769 87	
B.IV.1.	Peniaze (211, 213, 21X)	056	1 454	1 454		



Označenie a	STRANA AKTÍV b	Číslo riadku c	Bežné účtovné obdobie		Bezprostredne predchádzajúce účtovné obdobie
			1	2	
			Brutto - časť 1		Netto 2
			Korekcia - časť 2		
2.	Účty v bankách (221A, 22X +/- 261)	057	3909651	3909651	176987
3.	Účty v bankách s dobou viazanosti dlhšou ako jeden rok 22XA	058			
4.	Krátkodobý finančný majetok (251, 253, 256, 257, 25X) - /291, 29X/	059			
5.	Obstarávaný krátkodobý finančný majetok (259, 314A) - 291	060			
C.	Časové rozlíšenie súčet (r. 062 až r. 065)	061	4765	4765	
C.1.	Náklady budúcich období dlhodobé (381A, 382A)	062			
2.	Náklady budúcich období krátkodobé (381A, 382A)	063	4765	4765	
3.	Príjmy budúcich období dlhodobé (385A)	064			
4.	Príjmy budúcich období krátkodobé (385A)	065			

Označenie a	STRANA PASÍV b	Číslo riadku c	Bežné účtovné obdobie	Bezprostredne predchádzajúce účtovné obdobie
			4	5
	SPOLU VLASTNÉ IMANIE A ZÁVÄZKY r. 067 + r. 088 + r. 119	066	12030976	5490727
A.	Vlastné imanie r. 068 + r. 073 + r. 080 + r. 084 + r. 087	067	2613044	2474722
A.I.	Základné imanie súčet (r. 069 až 072)	068	2290381	2290381
A.I.1.	Základné imanie (411 alebo +/- 491)	069	2290381	2290381
2.	Vlastné akcie a vlastné obchodné podiely (-/252)	070		
3.	Zmena základného imania +/- 419	071		
4.	Pohľadávky za upísané vlastné imanie (-/353)	072		



Označenie a	STRANA PASÍV b	Číslo riadku c	Bežné účtovné obdobie 4	Bezprostredne predchádzajúce účtovné obdobie 5
A.II.	Kapitálové fondy súčet (r. 074 až 079)	073	184341	184341
A.II.1.	Emisné ážio (412)	074		
2.	Ostatné kapitálové fondy (413)	075		
3.	Zákonný rezervný fond (Nedeliteľný fond) z kapitálových vkladov (417, 418)	076		
4.	Oceňovacie rozdiely z precenenia majetku a záväzkov (+/- 414)	077		
5.	Oceňovacie rozdiely z kapitálových účastín (+/- 415)	078	184341	184341
6.	Oceňovacie rozdiely z precenenia pri zlúčení, splnutí a rozdelení (+/- 416)	079		
A.III.	Fondy zo zisku súčet (r. 081 až r. 083)	080		
A.III.1.	Zákonný rezervný fond (421)	081		
2.	Nedeliteľný fond (422)	082		
3.	Štatutárne fondy a ostatné fondy (423, 427, 42X)	083		
A.IV.	Výsledok hospodárenia minulých rokov r. 085 + r. 086	084		
A.IV.1.	Nerozdelený zisk minulých rokov (428)	085		
2.	Neuhradená strata minulých rokov (-/429)	086		
A.V.	Výsledok hospodárenia za účtovné obdobie po zdanení +/- r. 001 - (r. 068 + r. 073 + r. 080 + r. 084 + r. 088 + r. 119)	087	138322	0
B.	Záväzky r. 89 + r. 94 + r. 105 + r. 115 + r. 116	088	9114602	3016005
B.I.	Rezervy súčet (r. 090 až r. 093)	089		
B.I.1.	Rezervy zákonné dlhodobé (451A)	090		
2.	Rezervy zákonné krátkodobé (323A, 451A)	091		
3.	Ostatné dlhodobé rezervy (459A, 45XA)	092		
4.	Ostatné krátkodobé rezervy (323A, 32X, 459A, 45XA)	093		
B.II.	Dlhodobé záväzky súčet (r. 095 až r. 104)	094	130	
B.II.1.	Dlhodobé záväzky z obchodného styku (479A)	095		
2.	Dlhodobé nevyfakturované dodávky (476A)	096		
3.	Dlhodobé záväzky voči dcérskej účtovnej jednotke a materskej účtovnej jednotke (471A)	097		
4.	Ostatné dlhodobé záväzky v rámci konsolidovaného celku (471A)	098		
5.	Dlhodobé prijaté preddavky (475A)	099		
6.	Dlhodobé zmenky na úhradu (478A)	100		



Označenie a	STRANA PASÍV b	Číslo riadku c	Bežné účtovné obdobie 4	Bezprostredne predchádzajúce účtovné obdobie 5
7.	Vydané dlhopisy (473A/-/255A)	101		
8.	Závazky zo sociálneho fondu (472)	102	130	
9.	Ostatné dlhodobé záväzky (474A, 479A, 47XA, 372A, 373A, 377A)	103		
10.	Odložený daňový záväzok (481A)	104		
B.III.	Krátkodobé záväzky súčet (r. 106 až r. 114)	105	1690952	1735409
B.III.1.	Závazky z obchodného styku (321, 322, 324, 325, 32X, 475A, 478A, 479A, 47XA)	106	1656826	1735409
2.	Nevyfakturované dodávky (326, 476A)	107		
3.	Závazky voči dcérskej účtovnej jednotke a materskej účtovnej jednotke (361A, 471A)	108		
4.	Ostatné záväzky v rámci konsolidovaného celku (361A, 36XA, 471A, 47XA)	109		
5.	Závazky voči spoločníkom a združeniu (364, 365, 366, 367, 368, 398A, 478A, 479A)	110		
6.	Závazky voči zamestnancom (331, 333, 33X, 479A)	111	1389	
7.	Závazky zo sociálneho poistenia (336, 479A)	112	819	
8.	Daňové záväzky a dotácie (341, 342, 343, 345, 346, 347, 34X)	113	31918	
9.	Ostatné záväzky (372A, 373A, 377A, 379A, 474A, 479A, 47X)	114		
B.IV.	Krátkodobé finančné výpomoci (241, 249, 24X, 473A, /-/255A)	115		
B.V.	Bankové úvery r. 117 + r. 118	116	7423520	1280596
B.V.1.	Bankové úvery dlhodobé (461A, 46XA)	117		
2.	Bežné bankové úvery (221A, 231, 232, 23X, 461A, 46XA)	118	7423520	1280596
C.	Časové rozlíšenie súčet (r. 120 až r. 123)	119	303330	
C.1.	Výdavky budúcich období dlhodobé (383A)	120		
2.	Výdavky budúcich období krátkodobé (383A)	121	303330	
3.	Výnosy budúcich období dlhodobé (384A)	122		
4.	Výnosy budúcich období krátkodobé (384A)	123		

Vysvetlivky k súvahe

- Písmeno „X“ v označení účtu uvedených v riadku súvahy vyjadruje účet doplnený do účtovného rozvrhu podľa potrieb účtovnej jednotky.
- Ak je v riadku súvahy účet označený písmenom „A“ za číslom účtu, ide o analytický účet.
- Za znamienkom mínus (-) sú v súvahe uvedené čísla účtov, ktoré sa uvádzajú v stĺpci 1 časti 2.
- Suma položky súvahy v riadku 001 v stĺpcoch 2 a 3 sa rovná sume položky súvahy v riadku 066 v stĺpcoch 4 a 5.
- Položky súvahy v nulovej hodnote za bežné účtovné obdobie a bezprostredne predchádzajúce účtovné obdobie sa nevyplňujú.
- V stĺpcoch 3 a 5 súvahy účtovnej jednotky, ktorá v bezprostredne predchádzajúcom účtovnom období účtovala v sústave jednoduchého účtovníctva sa nevykazujú žiadne údaje.
- Daňové identifikačné číslo sa vyplňuje, ak ho má účtovná jednotka pridelené.
- Kód SK NACE sa vyplňa podľa vyhlášky Štatistického úradu Slovenskej republiky č. 306/2007 Z. z., ktorou sa vydáva Štatistická klasifikácia ekonomických činností.